

Инструкция по монтажу штор плиссе модель P1615

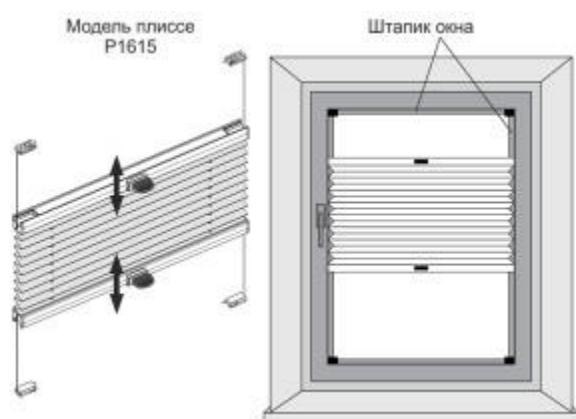
Список необходимых инструментов:

- карандаш;
- рулетка;
- ножницы;
- отвертка и дрель со сверлом Ø 1,5 мм (или шуруповерт со сверлом Ø 1,5 мм и битой).

Порядок монтажа штор плиссе (Модель P1615) на штапик со сверлением

Аккуратно разверните упаковку и достаньте жалюзи плиссе. Не используйте лезвие для разрезания упаковки, чтобы не повредить шнур натяжения!

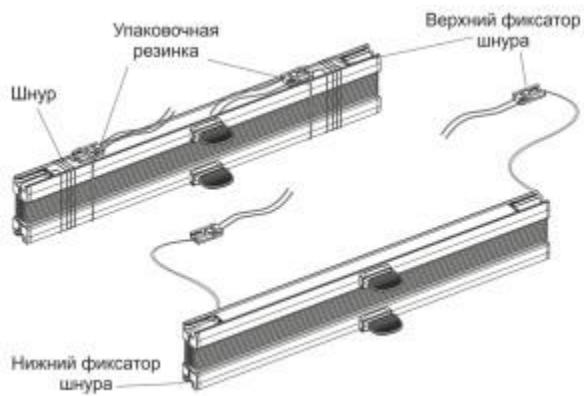
1. Примерьте готовое изделие на створку окна. Если замеры сделаны по инструкции, то готовое изделие по ширине должно совпадать с границами штапика окна.



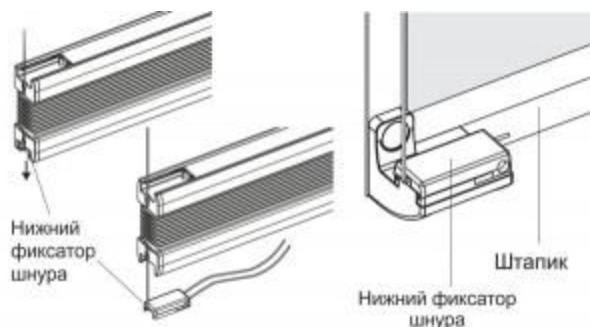
2. Кронштейны «на штапик» необходимо установить строго по углам штапика окна – 2 кронштейна сверху и 2 снизу. Приложите кронштейны к местам крепления и произведите разметку. Сверлом 2 мм просверлите отверстия в местах разметки. Прикрутите кронштейны саморезами через монтажные отверстия.



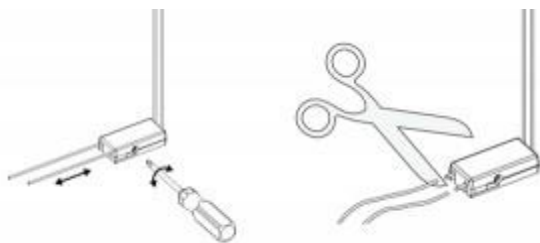
3. Снимите упаковочную резинку и размотайте шнур вместе с верхними фиксаторами шнура. Защелкните верхние фиксаторы шнура в установленных кронштейнах.



4. Вытащите нижние фиксаторы шнура из профиля и зафиксируйте на установленных внизу кронштейнах.



5. Отрегулируйте натяжение шнуров. Чтобы изменить натяжение шнура, необходимо ослабить винты в нижнем креплении шнура. Диапазон коррекции: ± 20 мм. Регулировка натяжения шнуров должна производиться равномерно с обеих сторон. После корректировки натяжения шнура убедитесь, что штора работает правильно. Если нужное натяжение достигнуто, излишек шнуров отрежьте ножницами.



6. Управление в шторах плиссе модели P1615 осуществляется ручкой-поводком. Чтобы закрыть штору достаточно потянуть за ручку и защелкнуть подвижный профиль в нижнем или верхнем креплении шнура.

